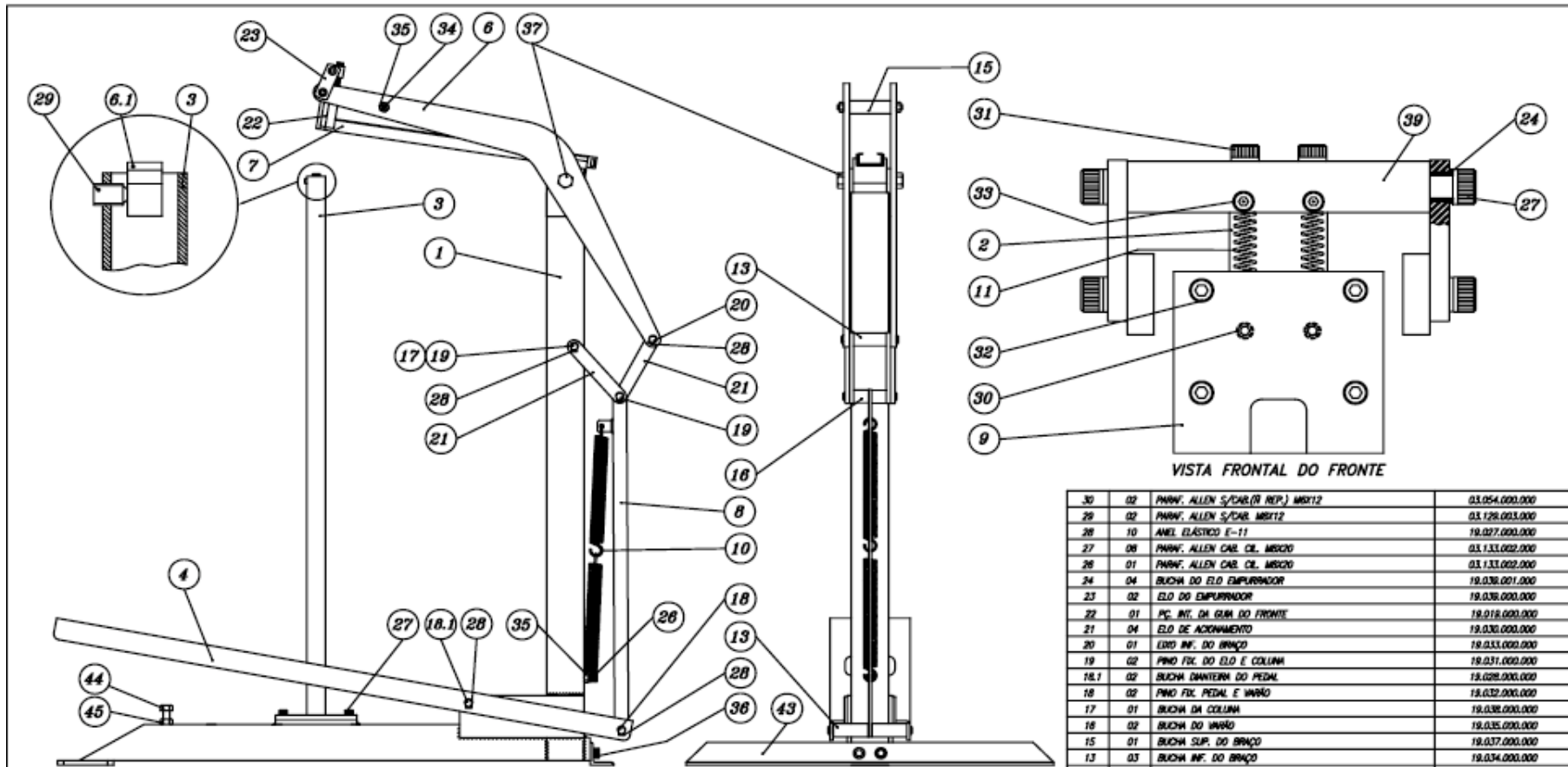
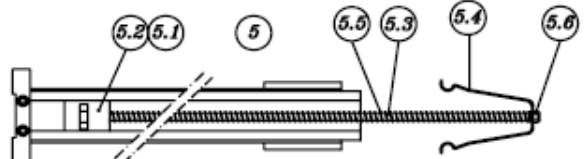


# CLINCHER



VISTA TRASEIRA

VISTA FRONTAL DO FRONTE



POS.	QTD	DESCRIÇÃO	CÓDIGO
5.6	01	PORCA AUTOMMANTE M5	68.000.629.230
5.5	01	MOLA DO EMPURRADOR	19.020.000.000
5.4	01	MOLA TRAV	68.127.000.000
5.3	01	INFERIA EMPUR. DO GRUPO	19.018.000.000
5.2	01	EMPURRADOR 5/8"	68.132.000.000
5.1	01	EMPURRADOR 3/4"	68.131.000.000
5	01	SUB. CITO. EMPURRADOR DO GRUPO P/5/8" E 3/4"	19.018.889.000

POS.	QTD	DESCRIÇÃO	CÓDIGO
45	01	PORCA SEXT. M12	07.077.000.000
44	01	PARAF. CAR. SEXT. M12X15 P/ 5/8"-M12X10 P/3/4"	19.040.000.000/19.041.000.000
43	01	PE	19.002.000.000
39	01	EMPURRADOR DO FRONTE	19.013.000.000
37	02	PARAF. DO MAGAZINE	19.021.000.000
36	02	PARAF. ALLEN CAR. CIL. M10X25	02.200.005.000
35	03	PORCA SEXTAVADA M8	03.133.001.000
34	01	EMBR. ROSCADA M8	08.066.001.000
33	02	PARAF. ALLEN CAR. CIL. M4X12	03.045.000.000
32	04	PARAF. ALLEN CAR. CIL. M5X18	03.106.004.000
31	02	PARAF. ALLEN CAR. CIL.P/ 5/8"-M5X10-P/3/4"-M5X70	12.038.000.000/19.026.000.000

30	02	PARAF. ALLEN 5/CAR.(R REP.) M8X12	03.054.000.000
29	02	PARAF. ALLEN 5/CAR. M8X12	03.126.003.000
28	10	ANEL ELASTICO E-11	19.027.000.000
27	08	PARAF. ALLEN CAR. CIL. M8X20	03.133.002.000
26	01	PARAF. ALLEN CAR. CIL. M8X20	03.133.002.000
24	04	BUCHA DO ELO EMPURRADOR	19.036.001.000
23	02	ELO DO EMPURRADOR	19.036.000.000
22	01	PC. INT. DA GUM DO FRONTE	19.018.000.000
21	04	ELO DE ACOIAMENTO	19.030.000.000
20	01	ELO INF. DO BRAÇO	19.033.000.000
19	02	PINO FIX. DO ELO E COLUNA	19.031.000.000
18.1	02	BUCHA DIANTEIRA DO PEDAL	19.028.000.000
18	02	PINO FIX. PEDAL E VARR	19.032.000.000
17	01	BUCHA DA COLUNA	19.036.000.000
16	02	BUCHA DO VARR	19.035.000.000
15	01	BUCHA SUP. DO BRAÇO	19.037.000.000
13	03	BUCHA INF. DO BRAÇO	19.034.000.000
11	02	MOLA DO FRONTE	19.014.000.000
10	02	MOLA DO PEDAL	03.131.000.000
9	01	TAMPA DA GUM	19.010.000.000
8	01	INFERIA DO PEDAL	19.005.000.000
7	01	SUBCITO. DO MAGAZINE	19.008.889.000
6.1	01	DOBRAADOR	19.022.000.000
6	02	EMBR. ACOI. DO FRONTE	19.006.000.000
4	01	PEDAL	19.004.000.000
3	01	BRAÇO DO DOBRAADOR	19.003.000.000
2	01	FRONTE	19.011.000.000
1	01	CORPO	19.001.000.000
POS.	QTD	DESCRIÇÃO	CÓDIGO

**MIRUNA**  
 INDÚSTRIA DE MÁQUINAS MIRUNA LTDA.  
 Rua: Heitor A. Acheron Jr., 295  
 Jardim Glória - Cofre - SP - 06711-283  
 CEP: 06711 - 283 - DDD: 0800 - 128844  
 www.miruna.com.br - miruna@miruna.com.br

CATÁLOGO PEDALEIRA

19.000.000.000

# CLINCHER

CLINCHER  
19.000.000.000

5.6	01	Locking nut	88.000.629.230
5.5	01	Pusher spring	19.020.000.000
5.4	01	Lock spring	69.127.000.000
5.3	01	Staple pusher bar	19.018.000.000
5.2	01	Pusher bar 5/8"	69.132.000.000
5.1	01	Pusher bar 3/4"	69.131.000.000
5	01	Staple pusher assembly	19.018.999.000
<b>POS.</b>	<b>QTY.</b>	<b>DESCRIPTION</b>	<b>PART NBR.</b>

45	01	Hex nut M12	07.077.000.000
44	01	Hex bolt M12x45 f/ 5/8" M12x60 f/ 3/4"	19.040.000.000 19.041.000.000
43	01	Foot	19.002.00.0000
39	01	Pusher	19.013.000.000
37	02	Bolt	19.021.000.000
36	02	Allen bolt M10x25	02.200.005.000
35	03	Hex nut M8	03.133.001.000
34	01	Threaded bar M8	09.066.001.000
33	02	Allen bolt M4x12	03.045.000.000
32	04	Allen bolt M4x12	03.106.004.000
31	02	Allen bolt M6x60 f/5/8" – M6x70 f/ 3/4"	12.038.000.000 19.026.000.000
<b>POS.</b>	<b>QTY.</b>	<b>DESCRIPTION</b>	<b>PART NBR.</b>

# CLINCHER

30	02	Allen bolt M6x12	03.054.000.000
29	02	Allen bolt M8x12	03.129.003.000
28	10	Elastic ring E-11	19.027.000.000
27	08	Allen bolt M8x20	03.133.002.000
26	01	Allen bolt M8x20	03.133.002.000
24	04	Pusher link bushing	19.039.001.000
23	02	Pusher link	19.039.000.000
22	01	Internal guide	19.019.000.000
21	04	Drive link	19.030.000.000
20	01	Inferior arm shaft	19.033.000.000
19	02	Pin	19.031.000.000
18.1	02	Pedal bushing	19.028.000.000
18	02	Pin	19.032.000.000
17	01	Column bushing	19.038.000.000
16	02	Bar bushing	19.035.000.000
15	01	Upper arm bushing	19.037.000.000
13	03	Lower arm bushing	19.034.000.000
11	02	Spring	19.014.000.000
10	02	Pedal spring	03.131.000.000
9	01	Guide cover	19.010.000.000
8	01	Pedal bar	19.005.000.000
7	01	Magazine sub-assembly	19.008.999.000
6.1	01	Bender	19.022.000.000
6	02	Drive bar	19.006.000.000
4	01	Pedal	19.004.000.000
3	01	Bender arm	19.003.000.000
2	01	Fronte	19.011.000.000
1	01	Body	19.001.000.000
<b>POS.</b>	<b>QTY.</b>	<b>DESCRIPTION</b>	<b>PART NBR.</b>