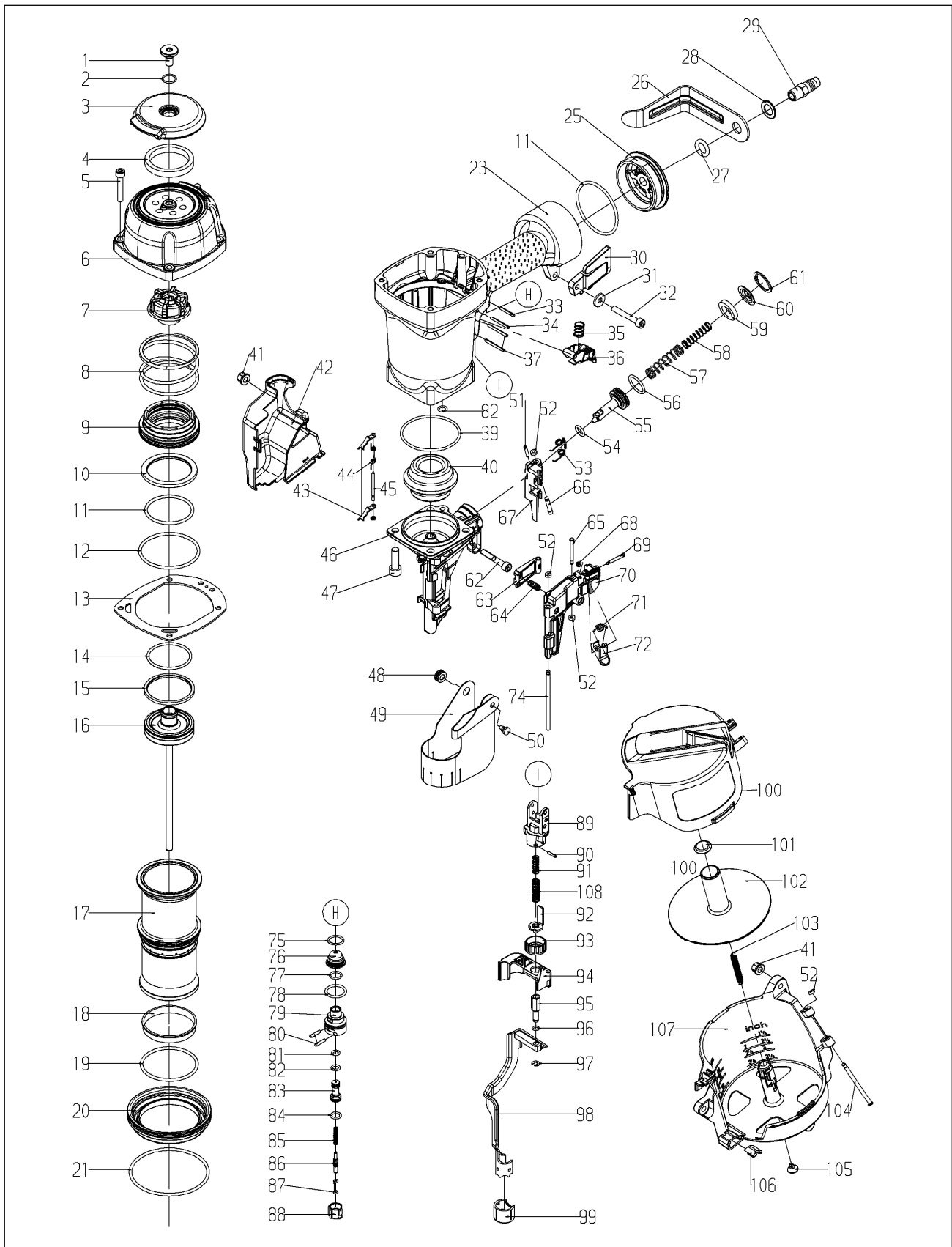


Typ
Type

903 DC

(Art.-Nr. 12100470)



1	Schraube Special screw Vis Tornillo	14509167	29	Anschlußnippel Air hose connector Embout de raccordement Conector de aire manguera	14000244	56	O-Ring O-ring Joint torique Aro torico	14509290	86	Ventilstange Valve shaft Tige de soupape Vastago valvula	14509185
2	O-Ring O-ring Joint torique Aro torico	14506192	30	Haltefeder Retainer spring Ressort de retenue Muelle de retención	14512278	57	Druckfeder Pressure spring Ressort à pression Muelle de presion	14509230 14509227	87	O-Ring O-ring Joint torique Aro torico	14508878
3	Deckel Exhaust cover Cache Tapón	14509168	31	Scheibe Washer Rondelle Arandela	14509428	59	Stützring Support ring Baque d'appui Aro de soporte	14500889	88	Ventilkappe Valve cap Capuchon de soupape Tapa valvula	14500564
4	Schalldämpfer Silencer Amortisseur de bruit Silenciador	14509884	32	Zylinderschraube Allen bolt Vis cylindrique Tornillo allen	14509835	60	Federtopf Spring plate Cuvette de ressort Piatto di molla	14500507	89	Auslösebügelführung Contact arm guide Guide pour sécurité Guia del estribo de seguridad	14512408
5	Zylinderschraube Allen bolt Vis cylindrique Tornillo allen	14509885	33	Spannhülse Splint pin 13303646	14508885	61	Sicherungsring Circlip Clips Aro de seguridad	14509199	90	Spannhülse Splint pin Douille fendue Pasador elastico	14509212
6	Kappe Cylinder cap unit Capuchon Cabeza	14509937	34	Douille fendue Pasador elastico		62	Zylinderschraube Allen bolt Vis cylindrique Tornillo allen	14509891	91	Druckfeder Pressure spring Ressort à pression Muelle de presion	14512405
7	Kappeneinsatz Piston stop Douille supérieure Cabeza superior	14509170	35	Feder Spring Ressort Muelle	14508889	63	Spernklaue Check pawl Griffe Trinquete de seguridad	14509289	92	Auslösebügel B Contact arm unit B Palpeur de sécurité B Estribo de seguridad B	14512407
8	Druckfeder Pressure spring Ressort à pression Muelle de presion	14509171	36	Auslöser Trigger Levier de détente Gatillo de disparo	14508926	64	Druckfeder Pressure spring Ressort à pression Muelle de presion	14509285	93	Einstellring Adjust collar Collier de réglage Collar de ajuste	14509228
9	Hauptventil Head valve piston Soupape principale Valvula principal	14509886	37	Spannhülse Splint pin Douille fendue Pasador elastico	14509895	65	Achse Pin Axe Eje	14509204 14500502	94	Schutz Cover Capot Guarda	14509214
10	Hauptventilscheibe Head valve washer Soupape principale rondella Arandela cabeza de la valvula	14509173	39	O-Ring O-ring Joint torique Aro torico	14509175	66	Achse Pin Axe Eje		95	Einstellscheibe Adjust dial Vis régulatrice Tuerca de ajuste	14509893
11	O-Ring O-ring Joint torique Aro torico	14509174	40	Puffer Bumper Amortisseur Amortiguador	14509183	67	Auslösebügelführung Contact arm guide Guide pour sécurité Guia del estribo de seguridad	14509281	96	O-Ring O-ring Joint torique Aro torico	14509216
12	O-Ring O-ring Joint torique Aro torico	14513537	41	Sicherungsmutter Safety nut Ecroû de sûreté Tornillo de seguridad	14500539	68	Sicherungsring Circlip Clips Aro de seguridad	14506733	97	Federring Spring washer Clips Anillo elastico	14509209
13	Dichtung Seal Douille Junta obturadora	14500915	42	Abdeckung Contact arm cover Cache Tapa	14509224	69	Stift Pin Axe Pasador	14509284	98	Auslösebügel Contact arm unit Palpeur de sécurité Estribo de seguridad	14509293
14	O-Ring O-ring Joint torique Aro torico	14509177	43	Anschlag Stop Butoir Tope	14509295	70	Kopfstückklappe Nose housing door Clapet de la tête Puerta testero*	14509892	99	Schutzkappe Protecteur Dust cover Tapa protectora	14509291
15	Kolbenring Piston ring Segment de piston Aro del piston	14509178	44	Druckfeder Pressure spring Ressort à pression Muelle de presion	14509286	71	Schenkelfeder Tension spring Ressort à branches Muelle en pata	14509283	100	Magazine Magazine cover Couvercle de chargeur Tapa cargador	14509894
16	Kolben, kompl. Piston, unit Piston, complet Piston cpl	14509297	45	Achse Pin Axe Eje	14509287	72	Rasthebel Locking lever Levier de verrouillage Palanca de cierre	14509830	101	Stopfen Post cap Capuchon Capuchon	14509220
17	Zylinder Cylinder Cylindre Cilindro	14509887	46	Kopfstück Nose Tête Testero	14509288	74	Achse Pin Axe Eje	14509206	102	Coilführungsteller Nail support Support du rouleau de clous Soporte clavos	14509219
18	Zylinderring Cylinder spacer Anneau de cylindre Espaciador del cilindro	14509188	47	Zylinderschraube Allen bolt Vis cylindrique Tornillo allen	14509890	75	O-Ring O-ring Joint torique Aro torico	14508874	103	Zugfeder Tension spring Ressort de traction Muelle de traccion	14509152
19	O-Ring O-ring Joint torique Aro torico	14509180	48	Scheibe Washer Rondelle Arandela	14509226	76	Abdeckung Cover Cache Tapa	14508882	104	Achse Pin Axe Eje	14509000
20	Zylinderabstützung Cylinder spacer Support de cylindre Soporte cilindro	14509181	49	Schutz Cover Capot Guarda	14509292	77	O-Ring O-ring Joint torique Aro torico	14508952 14506898	105	Stopfen Post cap Capuchon Capuchon	14509150
21	O-Ring O-ring Joint torique Aro torico	14509182	50	Schutzkappenknopf Dust cover hook Bouton pour le de sécurité Boton de seguridad	14500513	79	Ventilbuchse Valve bush Douille de soupape Casquillo valvula	14500565	106	Scheibe Washer Rondelle Arandela	14509217
23	Gehäuse Body Corps Cuerpo	14509888	51	Spannhülse Splint pin Douille fendue Pasador elastico	14509165	80	Lagernadel Pin Axe Eje	14500566	107	Magazin Magazine Chargeur Carga	14509229
25	Reduzierstück End cap Réducteur Reductor	14509191	52	Gummscheibe Rubber disc Rondelle en caoutchouc Arandela de caucho	14500184	81	O-Ring O-ring Joint torique Aro torico	14508394 14508884	108	Druckfeder Pressure spring Ressort à pression Muelle de presion	14512406
26	Gürtelclip Belt clip Fixation La sujeción	14509192	53	Schenkelfeder Tension spring Ressort à branches Muelle en pata	14500503	83	Ventilkolben Piston valve Piston de soupape Piston valvula	14502030			
27	O-Ring O-ring Joint torique Aro torico	14509889	54	O-Ring O-ring Joint torique Aro torico	14509194	84	O-Ring O-ring Joint torique Aro torico	14506897			
28	Scheibe Washer Rondelle Arandela	14400063	55	Vorschieberkolben Feed piston Piston d'avancement Piston alimentador	14509195	85	Druckfeder Pressure spring Ressort à pression Muelle de presion	13301750			